

本社・工場

〒885-0004
宮崎県都城市都北町 5025 番地
Tel 0986 27 5060
Fax 0986 27 5000

関東営業所

〒364-0001
埼玉県北本市深井 4-129
Tel 048 542 5525
Fax 048 540 1010

南榮工業ホームページ



YouTube チャンネル



X 公式アカウント



Instagram 公式アカウント

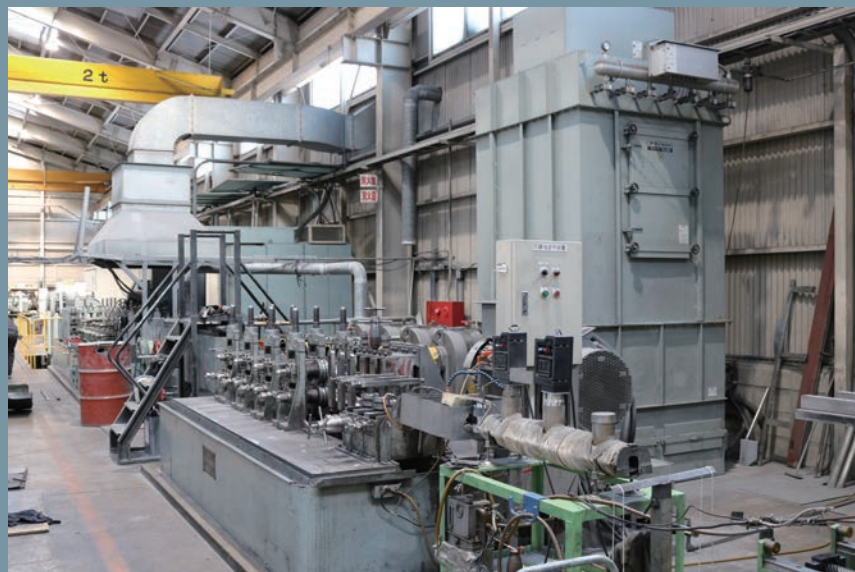


TikTok 公式アカウント



- ・製品の仕様は改良などのため、予告なしに一部変更することがございます。また、仕様変更による商品の製造中止および在庫状況等の都合により、予告なしに販売が打ち切りとなる場合があります。
- ・印刷の色は、実際の製品の色と多少違うことがあります。ご了承ください。
- ・このカタログのお問い合わせは販売店にご相談ください。販売店でお分かりにならないときは、南榮工業公式ホームページの問い合わせフォームからお願いいたします。
- ・このカタログの掲載内容は、**2024 年 5 月現在**のものです。
- ・カタログ掲載商品の**直接販売は行っておりません**。お買い求めの際は近隣の**ホームセンター**、**EC サイト**よりお求めください。

南榮工業は 60 年以上、国内外で商品を作り続けております。



JDC ドローンのことなら
ジャパンドローンセンター



JDC ホームページ



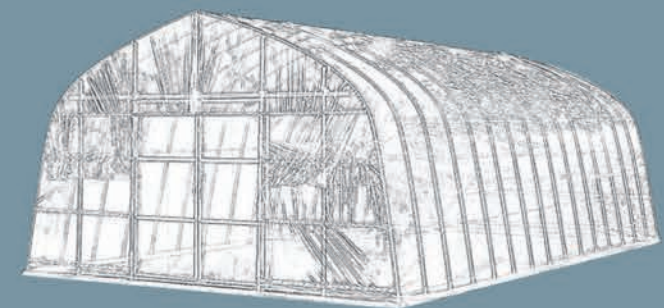
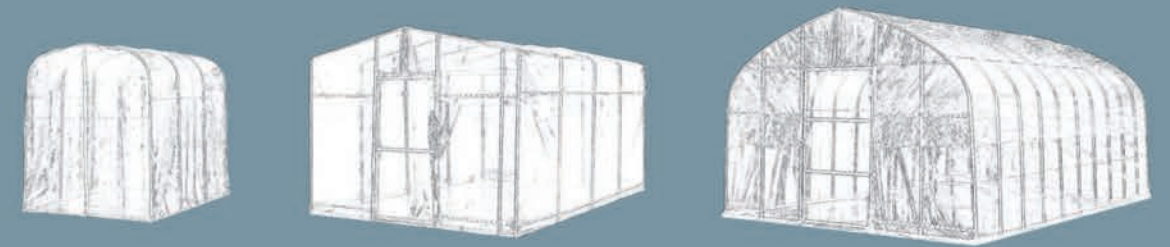
販売店

菜園ハウス

Vegetable
Garden House



家庭菜園から本格的な農業迄
便利で身近な製品を豊富な
ラインナップでご用意





作物づくりの為の製品づくり

移動式菜園ハウス | 移動ができる菜園ハウス。連作障害を防ぎ、使い勝手が良いシリーズです。

好きな場所にいつでも
移動できる利便性
連作障害対策に



※天幕・側幕・扉幕の3幕構成

坪数約 1.8 坪の小型タイプ
BH-2227



間口：約 2200mm 奥行：約 2700mm 高さ：約 2200mm
パイプ外径：19.1mm（アーチ・門柱）/一枚扉蝶番式 / ベース式
JAN：4984665 309202

坪数約 2.3 坪の小型タイプ
BH-2236



間口：約 2200mm 奥行：約 3600mm 高さ：約 2200mm
パイプ外径：19.1mm（アーチ・門柱）/一枚扉蝶番式 / ベース式
JAN：4984665 309219

坪数約 3.3 坪の小型タイプ BH-33 の廉価版
MGH-2740Light



間口：約 2750mm 奥行：約 4000mm 高さ：約 2180mm
パイプ外径：19.1mm（アーチ・門柱）/一枚扉スライド式 / ベース式
JAN：4984665 301053

坪数約 3.3 坪の小型タイプ
BH-33



間口：約 2700mm 奥行：約 4000mm 高さ：約 2200mm
パイプ外径：25.4mm（アーチ・門柱）/一枚扉スライド式 / ベース式
JAN：4984665 304436

長年使われ続けてきた
定番のカタチをご家庭でも



※天幕・側幕・扉幕の3幕構成

坪数約 2.3 坪の小型タイプ
H-2236



間口：約 2200mm 奥行：約 3600mm 高さ：約 2000mm
パイプ外径：19.1mm（アーチ・門柱）/ 一枚扉蝶番式 / 埋込式
JAN：4984665 403719

坪数約 3.9 坪の小型タイプ
H-2748



間口：約 2700mm 奥行：約 4800mm 高さ：約 2000mm
パイプ外径：22.2mm（アーチ）/ 一枚扉蝶番式 / 埋込式
JAN：4984665 302210

坪数約 5.9 坪の中型タイプ
H-3654



間口：約 3600mm 奥行：約 5400mm 高さ：約 2400mm
パイプ外径：22.2mm（アーチ）/ 一枚扉蝶番式 / 埋込式
JAN：4984665 302319

坪数約 9.4 坪の大型タイプ
H-4572



間口：約 4500mm 奥行：約 7200mm 高さ：約 2700mm
パイプ外径：22.2mm（アーチ）/ 両側スライド扉式 / 埋込式
JAN：4984665 302418

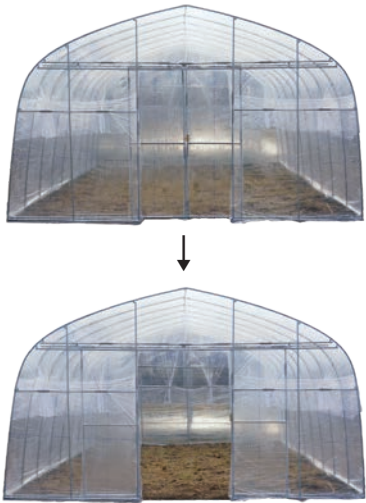
一枚扉蝶番式

掛け金によるロック機能付きの片開きドアです。



両側スライド扉式

左右にスライドして開閉する両開きドアです。



H-2748 に両側の巻上機がセット
RSMH-2748 両サイド巻上機付き



間口：約 2700mm 奥行：約 4800mm 高さ：約 2000mm
パイプ外径：22.2mm（アーチ）/ 一枚扉蝶番式 / 埋込式 / 両サイド巻上機付き
JAN：4984665 301008

H-3654 に両側の巻上機がセット
RSMH-3654 両サイド巻上機付き



間口：約 3600mm 奥行：約 5400mm 高さ：約 2400mm
パイプ外径：22.2mm（アーチ）/ 一枚扉蝶番式 / 埋込式 / 両サイド巻上機付き
JAN：4984665 301015

H-4572 に両側の巻上機がセット
RSMH-4572 両サイド巻上機付き



間口：約 4500mm 奥行：約 7200mm 高さ：約 2700mm
パイプ外径：22.2mm（アーチ）/ 両側スライド扉式 / 埋込式 / 両サイド巻上機付き
JAN：4984665 301060

巻き上げセットで実現する換気で
さらなる使いやすさに

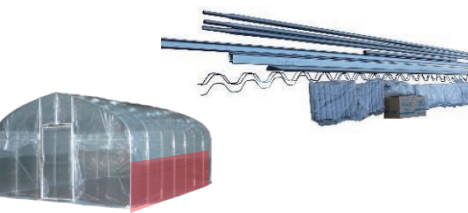


H-2748 の片方巻き上げが可能になるオプション
H-2748SMS 片サイド巻上機セット



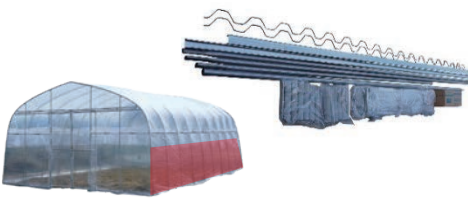
JAN：4984665 387149
※オプション品のみです。別途 H-2748 が必要です。
※画像の着色部に使用します。

H-3654 の片方巻き上げが可能になるオプション
H-3654SMS 片サイド巻上機セット



JAN：4984665 387156
※オプション品のみです。別途 H-3654 が必要です。
※画像の着色部に使用します。

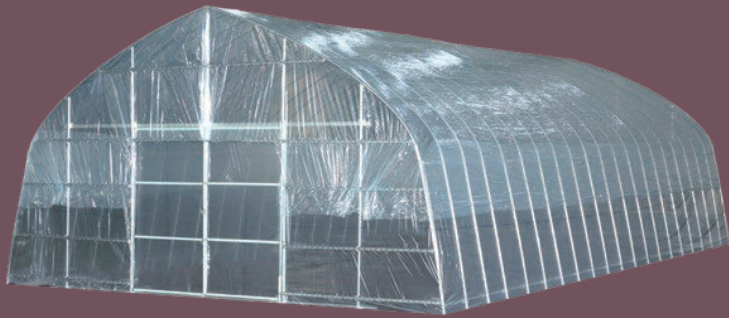
H-4572 の片方巻き上げが可能になるオプション
H-4572SMS 片サイド巻上機セット



JAN：4984665 387170
※オプション品のみです。別途 H-4572 が必要です。
※画像の着色部に使用します。

オリジナルハウス | 本格農業向けのハウス。パイプ外径 25.4mm とアーチ間隔を狭くした菜園ハウスより更に強固なハウスです。

ミドルユーザーからプロまで
納得のいく農業ライフに
豊富なバリエーション



※天幕・側幕・扉幕の3幕構成

坪数約 4.1 坪の小型タイプ

OH-2750



間口：約 2700mm 奥行：約 5000mm 高さ：約 2100mm
パイプ外径：25.4mm（アーチ・門柱）/ 一枚扉蝶番式 / 埋込式
ビニール版 JAN：4984665 304917 / ポリフィルム版 JAN：4984665 307055

坪数約 5.5 坪の中型タイプ

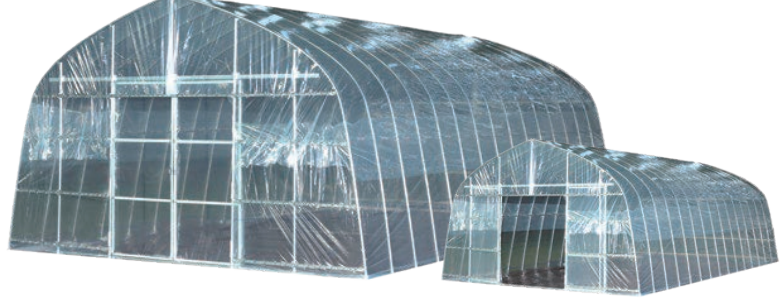
OH-3650



間口：約 3600mm 奥行：約 5000mm 高さ：約 2500mm
パイプ外径：25.4mm（アーチ・門柱）/ 一枚扉蝶番式 / 埋込式
ビニール版 JAN：4984665 305013 / ポリフィルム版 JAN：4984665 307154

坪数約 10.2 坪の大型タイプ

OH-4575



間口：約 4500mm 奥行：約 7500mm 高さ：約 2700mm
パイプ外径：25.4mm（アーチ・門柱）/ 両側スライド扉 / 埋込式
ビニール版 JAN：4984665 305112 / ポリフィルム版 JAN：4984665 307253
前後扉仕様 JAN：4984665 307260

坪数約 17.3 坪の大型タイプ

OH-5710



間口：約 5700mm 奥行：約 10000mm 高さ：約 3100mm
パイプ外径：25.4mm（アーチ・門柱）/ 両側スライド扉 / 埋込式
ビニール版 JAN：4984665 301312 / ポリフィルム版 JAN:4984665 307352
前後扉仕様 JAN：4984665 307369

坪数約 25.8 坪のプロタイプ

OH-5715



間口：約 5700mm 奥行：約 15000mm 高さ：約 3100mm
パイプ外径：25.4mm（アーチ・門柱）/ 両側スライド扉 / 埋込式
ビニール版 JAN：4984665 309707

坪数約 34.4 坪のプロタイプ



OH-5720



間口：約 5700mm 奥行：約 20000mm 高さ：約 3100mm
パイプ外径：25.4mm（アーチ・門柱）/ 両側スライド扉 / 埋込式
ビニール版 JAN：4984665 309714

ビニール版とポリフィルム版の違いについて

大型のビニールハウスの被覆材として、ポリフィルムが人気となっております。
理由として、ポリフィルムの耐久性の高さによる張り替え頻度の少なさが挙げられます。
下記はビニールとポリフィルムの相関表になります。

	ビニール	ポリフィルム
 透光率	高い	普通
 耐候性	普通	高い
 汚れ	やや汚れやすい	汚れにくい
 耐久年数 （目安）	1～2年	3～5年

ビニールは透光率が高い素材ですが、べたつきがあり展開がし難いです。
日数の経過と共に汚れが付き、材質がもろくなりやすい特徴があります。
また、小さなキズから裂けることもあり、張り替え頻度が高いです。
ただ、ポリフィルムより安価にお買い求めいただけます。

ポリフィルムは透光率がビニールと比較して劣ります。
べたつかずフィルム同士や骨組みに張り付かないので展開しやすいです。
汚れが付きにくく長時間に渡り、透光率を保ちます。
小さなキズにも強く、裂けて広がり難い素材です。
強風でも裂けにくく、耐久性がありますが、ビニールと比較してやや高価です。
折り目が付きやすいという特徴もあります。

OH-5715 の片方巻上げが可能になるオプション

OH-5715SMS 片サイド巻上機セット



JAN：4984665 387125
※オプション品のみです。別途 OH-5715 が必要です。
※画像の着色部に使用します。

OH-5720 の片方巻上げが可能になるオプション

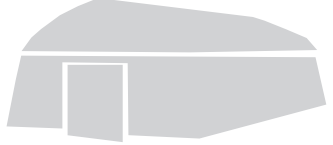
OH-5720SMS 片サイド巻上機セット



JAN：4984665 387132
※オプション品のみです。別途 OH-5720 が必要です。
※画像の着色部に使用します。

南榮工業ビニールハウスのポリフィルム幕だけの取扱い

H シリーズ（ビニールハウス）と OH シリーズ（オリジナルハウス）
2 つのシリーズにおいて、張り替え用のポリフィルム幕セットの取扱い
がございます。セット内容は、天幕、側幕、扉幕の3点セットです。



JAN	商品名	品番
4984665 358200	OH-2750 , H-2748 兼用 PO 幕セット	POH2750D
4984665 358217	OH-3650 , H-3654 兼用 PO 幕セット	POH3650D
4984665 358224	OH-4575 , H-4572 兼用 PO 幕セット	POH4575F
4984665 358231	OH-5710 PO 幕セット	POH5710F

温暖な季節にも防虫ネットで継続して使用可能

OH シリーズ（オリジナルハウス）は、防虫ネットの取扱いがございます。
扉部の前幕と側面一周の側幕は夏場でも通気を確保し虫の被害を防ぎます。



JAN	商品名	品番
4984665 353366	OH-2750 防虫ネット前幕	FBNOH2750
4984665 353267	OH-2750 防虫ネット側幕	SBNOH2750
4984665 353762	OH-3650 防虫ネット前幕	FBNOH3650
4984665 353663	OH-3650 防虫ネット側幕	SBNOH3650
4984665 354165	OH-4575 防虫ネット前幕	FBNOH4575
4984665 354066	OH-4575 防虫ネット側幕	SBNOH4575
4984665 354561	OH-5710 防虫ネット前幕	FBNOH5710
4984665 354462	OH-5710 防虫ネット側幕	SBNOH5710



※幕は天幕の1構成



※幕は天幕の1構成

雨よけハウス 1 畝用
AM1227 型



1 畝幅対応
間口：約 1200mm
奥行：約 2700mm
高さ：約 2190mm
パイプ外径：19.1mm/ 埋込式
JAN：4984665 309622

雨よけハウス 1 畝用
AM1235 型



1 畝幅対応
間口：約 1200mm
奥行：約 3560mm
高さ：約 2190mm
パイプ外径：19.1mm/ 埋込式
JAN：4984665 309639

雨よけハウス 1 畝用
AM1253 型



1 畝幅対応
間口：約 1200mm
奥行：約 5300mm
高さ：約 2190mm
パイプ外径：19.1mm/ 埋込式
JAN：4984665 309646

使用イメージ

側面から手入れできる構造です。



雨よけハウス 2 畝用
AM2235 型



2 畝幅対応
間口：約 2200mm
奥行：約 3560mm
高さ：約 2190mm
パイプ外径：19.1mm/ 埋込式
JAN：4984665 309653

雨よけハウス 2 畝用
AM2253 型



2 畝幅対応
間口：約 2200mm
奥行：約 5300mm
高さ：約 2190mm
パイプ外径：19.1mm/ 埋込式
JAN：4984665 309660

雨よけハウス 2 畝用
AM2270 型



2 畝幅対応
間口：約 2200mm
奥行：約 7040mm
高さ：約 2190mm
パイプ外径：19.1mm/ 埋込式
JAN：4984665 309677

雨よけハウス 2 畝用
AM2294 型



2 畝幅対応
間口：約 2200mm
奥行：約 9470mm
高さ：約 2190mm
パイプ外径：19.1mm/ 埋込式
JAN：4984665 309684

1 畝用
NT-18



1 畝幅対応
間口：約 1200mm
奥行：約 1840mm
高さ：約 1750mm
パイプ外径：19.1mm/ 埋込式
JAN：4984665 305235

1 畝用
NT-27



1 畝幅対応
間口：約 1200mm
奥行：約 2700mm
高さ：約 1750mm
パイプ外径：19.1mm/ 埋込式
JAN：4984665 307635

2 畝用
NT-28W



2 畝幅対応
間口：約 1800mm
奥行：約 2820mm
高さ：約 1980mm
パイプ外径：19.1mm/ 埋込式
JAN：4984665 308830

1 畝用・移動式
BNT-18



1 畝幅・移動可能
間口：約 1200mm
奥行：約 1840mm
高さ：約 1750mm
パイプ外径：19.1mm/ ベース式
JAN：4984665 305297

使用イメージ

側面から手入れできる構造です。



夏野菜の王様トマト

トマトの屋根による効果

トマトは動脈硬化予防、疲労回復
がん予防、便秘予防、活性酸素除去
美肌効果があると言われています。

トマトの屋根で栽培を行うことで、
雨による水分増加を抑え、トマトの
裂果防止と健全な成長を守ります。



グリーンハウス | 鉢植えの植物保護を考えたハウスです。

温度・湿度の調整
ベース式で安易に移動可能
グリーンハウスで
大切な植物の保護に



※幕は一体幕構成。(NH-20D のみ扉幕あり)

坪数約 0.5 坪の小型タイプ
G-5



間口：約 1350mm 奥行：約 1350mm 高さ：約 1970mm
パイプ外径：19.1mm/ ファスナー式 / ベース式
JAN：4984665 308212

G-10 の農業用ビニールより丈夫
NH-10



間口：約 1820mm 奥行：約 1820mm 高さ：約 2020mm
パイプ外径：19.1mm/ ファスナー式 / ベース式
JAN：4984665 308427

坪数約 1 坪の小型タイプ
G-10



間口：約 1820mm 奥行：約 1820mm 高さ：約 2020mm
パイプ外径：19.1mm/ ファスナー式 / ベース式
JAN：4984665 308618

坪数約 2.0 坪の中型で丈夫な幕使用
NH-20D

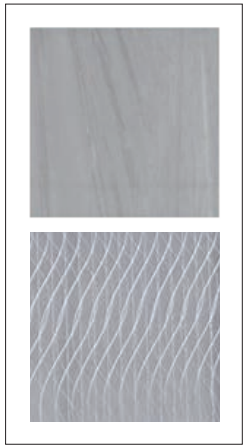


間口：約 1820mm 奥行：約 3600mm 高さ：約 2020mm
パイプ外径：19.1mm/ 一枚扉蝶番式 / ベース式
JAN：4984665 308526

ビニールについて

農業用ビニール仕様
G-5、G-10

糸入りビニール仕様
NH-10、NH-20D
※糸入りの方が強度
が高いです。



育苗ハウス | 花苗、野菜苗の育苗にちょうどいいサイズです。



育苗に最適な
機能と仕様で
安心して育苗

坪数約 1 坪・移動可能
BH-1522



間口：約 1560mm 奥行：約 2200mm 高さ：約 1850mm
パイプ外径：19.1mm/ ファスナー式 / ベース式
JAN：4984665 307918

空中栽培ハウス | つるものの果実栽培に最適なハウスです。

海外で流行りの空中栽培の国産ハウス
KSH1828



間口：約 1800mm 奥行：約 2800mm 高さ：約 1980mm
パイプ外径：19.1mm/ 埋込式
JAN：4984665 309806

葡萄の雨よけ棚 | 葡萄栽培に適したハウスです。

葡萄栽培専用キット
BATS125



間口：約 1200mm 奥行：約 5000mm 高さ：約 2200mm
パイプ外径：19.1mm/ 埋込式
JAN：4984665 309509

果樹ドーム | 果実を鳥類の食害から守ります。

果樹網 400 デニール 30mm 目合いの特注品
KD-400



高さ：約 2150mm 底面直径：約 3240mm
パイプ外径：19.1mm/ 埋込式
JAN：4984665 309004

防鳥網 2500 デニール 30mm 目合いの特注品
KD-2500



高さ：約 2150mm 底面直径：約 3240mm
パイプ外径：19.1mm/ 埋込式
特注専用品

果樹ドーム用のビニール (オプション)
KDTVSET



果樹ドーム用の追加ビニールセット
※オプション品の為、別途果樹ドームが必要です。
JAN：4984665 537001

ビニールトンネル / 移動式トンネル | 簡単組立で出入りが楽なトンネルキットです。



畝ごと保護できる
トンネル型のハウス
栽培をより身近に

スタンダードサイズ
TOASET2110

ビッグサイズ
TOASET2310

サイズ

TOASET2110 と TOASET2310 の違いは
幅と高さの大きさになります。



間口：約 2100mm 奥行：約 10000mm 高さ：約 1200mm
パイプ外径：19.1mm/ 埋込式
JAN：4984665 308908



間口：約 2300mm 奥行：約 10000mm 高さ：約 1500mm
パイプ外径：19.1mm/ 埋込式
JAN：4984665 308915



防虫網

BTO-9218、BTO-9236 は夏場に
活躍する防虫網もございます。



移動ができる小型トンネル
ビニールと防虫網同梱で年中使用可能
BTO-9218



間口：約 920mm 奥行：約 1820mm 高さ：約 550mm
パイプ外径：19.1mm/ ベース式
内容物：骨組み、ビニール、防虫網、パッカー、U 字杭
JAN：4984665 309400

移動ができる中型トンネル
ビニールと防虫網同梱で年中使用可能
BTO-9236



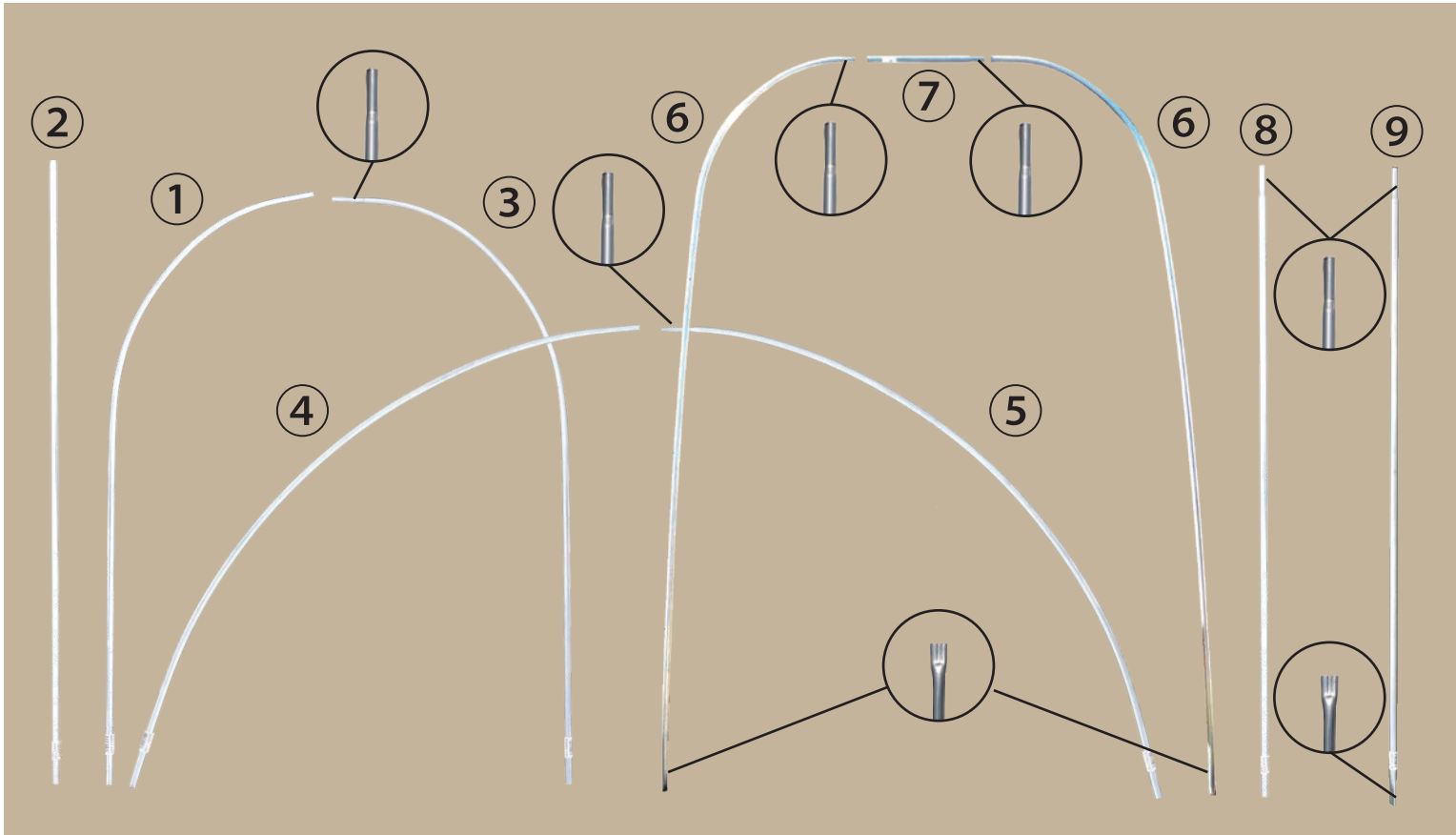
間口：約 920mm 奥行：約 3630mm 高さ：約 550mm
パイプ外径：19.1mm/ ベース式
内容物：骨組み、ビニール、防虫網、パッカー、U 字杭
JAN：4984665 309417

きゅうり支柱 | きゅうり栽培用の丈夫な支柱、他のつるものの栽培にも活躍します。



頑丈な国産の鉄支柱は
様々なつるものの栽培に
活躍します

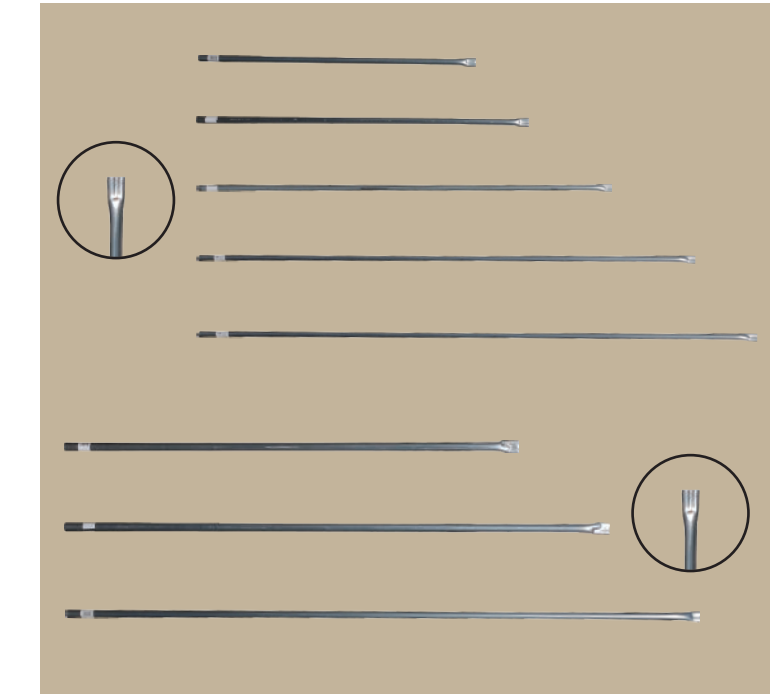
バリエーション豊富で様々なつるもの栽培に対応
きゅうり支柱



- ①19×1350A (直径 19× 長さ 1350mm メス) JAN：4984665 813471
②19×1410 (直径 19× 長さ 1410mm) JAN：4984665 800440
③19×1410SA (直径 19× 長さ 1410mm オス) JAN：4984665 813457
④19×1400A (直径 19× 長さ 1400mm メス) JAN：4984665 813419
⑤19×1460SA (直径 19× 長さ 1460mm オス) JAN：4984665 813402
⑥オスメスセット 19×2750 (直径 19× 長さ 2750mm プレス) JAN：4984665 352628
※⑥はオスメスセットになります。これだけでもアーチとして使用可能です。
⑦ジョイントパイプ (直径 19× 長さ 400mm) JAN：4984665 824613
⑧19×1410S (直径 19× 長さ 1410mm オス) JAN：4984665 800457
⑨19×1410SP (直径 19× 長さ 1410mm オス・プレス) JAN：4984665 800464



8種類の規格で様々なシーンに対応
防獣パイプ



上から
19×1000P（直径 19× 長さ 1000mm プレス加工） JAN：4984665 800389
19×1200P（直径 19× 長さ 1200mm プレス加工） JAN：4984665 800068
19×1500P（直径 19× 長さ 1500mm プレス加工） JAN：4984665 800396
19×1800P（直径 19× 長さ 1800mm プレス加工） JAN：4984665 823159
19×2100P（直径 19× 長さ 2100mm プレス加工） JAN：4984665 823227

25×1500P（直径 25× 長さ 1500mm プレス加工） JAN：4984665 802390
25×1800P（直径 25× 長さ 1800mm プレス加工） JAN：4984665 802154
25×2100P（直径 25× 長さ 2100mm プレス加工） JAN：4984665 802178

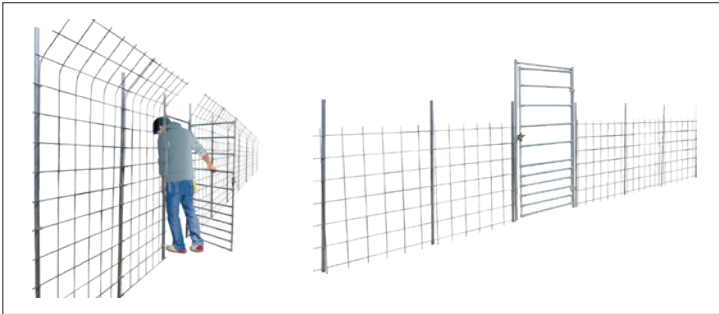
アニマルドアセット
ADS158



幅：約 890mm 高さ：約 1580mm
パイプ外径：柱パイプ 25.4mm、扉パイプ 19.1mm/ 埋込式
JAN：4984665 829007

使用イメージと特徴

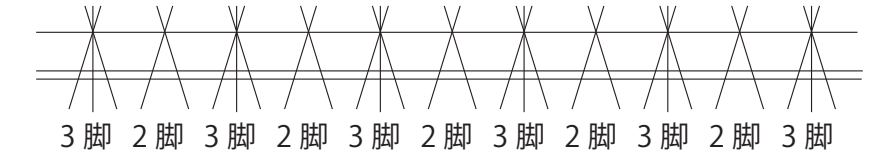
獣被害から作物を守るには物理的な防獣柵が有効です。
防獣パイプ、アニマルドアセットは信頼の国産品です。
19mm と 25mm の口径に害獣によって対応できるサイズを用意しております。アニマルドアセットはパイプ位置をカスタムできるので、
環境に応じた防獣が可能です。



20m 1 列の 3 段掛け干しが可能

B-1（5 畝歩用）

20m×1 列のセット
横通しパイプ 3 本

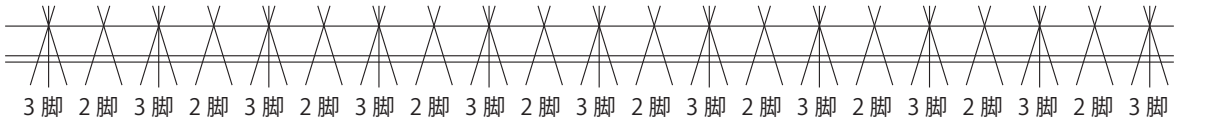


セット内容：2 脚 2.2m5 本 / 3 脚 2.2m6 本 / 横通し 30 本 / 吊金 11 個
仕様：全長約 20m/ 段数 3 段 / 5 畝歩用
JAN：4984665 390255

40m 1 列の 3 段掛け干しが可能

B-1（1 反歩用）

40m×1 列のセット
横通しパイプ 3 本

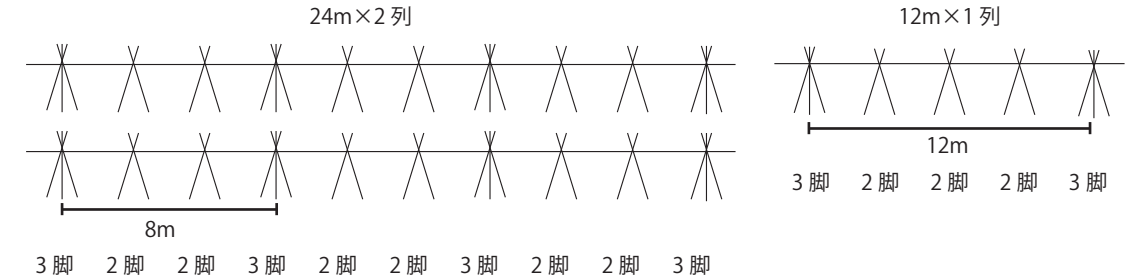


セット内容：2 脚 2.2m10 本 / 3 脚 2.2m11 本 / 横通し 60 本 / 吊金 21 個
仕様：全長約 40m/ 段数 3 段 / 1 反歩用
JAN：4984665 390200

24m2 列と 12m 1 列の 1 段干しが可能

B-3（5 畝歩用）

24m×2 列と 12m×1 列のセット
横通しパイプ 1 本

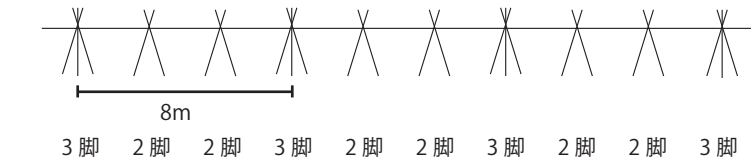


セット内容：2 脚 1.8m15 本 / 3 脚 1.8m10 本 / 横通し 30 本
仕様：全長約 60m/ 段数 1 段 / 5 畝歩用
JAN：4984665 390453

24m 5 列の 1 段掛け干しが可能

B-3（1 反歩用）

24m×5 列のセット
横通しパイプ 1 本



× 5 列

セット内容：2 脚 1.8m30 本 / 3 脚 1.8m20 本 / 横通し 60 本
仕様：全長約 120m/ 段数 1 段 / 1 反歩用
JAN：4984665 390408

使用イメージ



製品梱包情報（※一部未記載の製品はお問い合わせください）

※実際の重量・寸法に若干の誤差が生じる可能性があります。

移動式菜園ハウス

BH-2227 個口数：2 掲載：1p
A 1470×430×90mm 14.8kg
B 1810×180×110mm 15.8kg
総重量：30.6kg

BH-2236 個口数：2 掲載：1p
A 1470×430×120mm 17.2kg
B 1842×235×100mm 19.6kg
総重量：36.8kg

MGH-2740Light 個口数：2 掲載：1p
A 1580×430×100mm 20.0kg
B 1815×170×135mm 19.0kg
総重量：39.0kg

BH-33 個口数：3 掲載：1p
A 1830×480×100mm 32.0kg
B 1620×250×115mm 29.5kg
C 480×385×220mm 16.0kg
総重量：77.5kg

ビニールハウス

H-2236 個口数：1 掲載：2p
A 1430×340×125mm 26.2kg

H-2748 個口数：3 掲載：2p
A 1445×335×110mm 17.0kg
B 1815×200×120mm 21.8kg
C 770×260×120mm 8.8kg
総重量：47.6kg

H-3654 個口数：4 掲載：2p
A 2180×335×85mm 15.0kg
B 2180×335×85mm 15.7kg
C 1880×170×110mm 21.6kg
D 770×310×170mm 12.2kg
総重量：64.5kg

H-4572 個口数：6 掲載：2p
A1 2540×350×100mm 24.0kg
A2 2540×350×100mm 24.0kg
B 1980×170×120mm 19.4kg
C 1820×195×65mm 11.6kg
D 410×385×120mm 7.3kg
E 770×330×200mm 14.2kg
総重量：100.5kg

巻上機付きビニールハウス

RSMH-2748 個口数：5 掲載：3p
A 1445×335×110mm 17kg
B 1815×200×120mm 21.8kg
C 770×260×120mm 8.8kg
D 2230×165×120mm 8.3kg
E 2230×165×120mm 8.3kg
総重量：64.2kg

RSMH-3654 個口数：6 掲載：3p
A 2180×335×85mm 15.0kg
B 2180×335×85mm 15.7kg
C 1880×170×110mm 21.6kg
D 770×310×170mm 12.2kg
E 2230×165×120mm 8.9kg
F 2230×165×120mm 8.9kg
総重量：82.3kg

RSMH-4572 個口数：8 掲載：3p
A1 2540×350×100mm 24.0kg
A2 2540×350×100mm 24.0kg
B 1980×170×120mm 19.4kg
C 1820×195×65mm 11.6kg
D 410×385×120mm 7.3kg
E 770×330×200mm 14.2kg
F 2230×165×120mm 11.1kg
G 2230×165×120mm 11.1kg
総重量：122.7kg

H-2748SMS 個口数：1 掲載：3p
A 2230×165×120mm 8.3kg

H-3654SMS 個口数：1 掲載：3p
A 2230×165×120mm 8.9kg

H-4572SMS 個口数：1 掲載：3p
A 2230×165×120mm 11.1kg

オリジナルハウス

OH-2750 個口数：5 掲載：4p
A 1720×370×120mm 25.0kg
B 1480×160×105mm 26.0kg
C 2015×190×125mm 24.5kg
D 790×275×165mm 8.8kg
E 510×320×200mm 12.1kg
総重量：96.4kg

OH-3650 個口数：5 掲載：4p
A 2180×410×115mm 34.0kg
B 1880×170×90mm 27.0kg
C 1875×235×105mm 24.0kg
D 790×315×205mm 12.2kg
E 510×320×200mm 14.0kg
総重量：111.2kg

OH-4575 個口数：9 掲載：4p
A1 2550×440×150mm 29.0kg
A2 2550×440×150mm 31.0kg
B1 1885×235×75mm 20.0kg
B2 1885×235×75mm 20.0kg
C 1715×145×120mm 19.7kg
D 1820×170×100mm 21.0kg
E 1820×170×90mm 18.0kg
F 790×345×235mm 16.1kg
G 620×450×215mm 21.0kg
総重量：195.8kg

OH-5710 個口数：11 掲載：4p
A1 3000×50×200mm 21.4kg
A2 3000×50×200mm 21.4kg
A3 3000×50×200mm 21.4kg
A4 3000×50×200mm 21.4kg
B1 2080×170×120mm 28.0kg
B2 2080×170×120mm 28.0kg
C 1870×170×115mm 28.0kg
D 2080×170×90mm 23.2kg
E 2075×170×110mm 28.0kg
F 790×345×275mm 23.2kg
G 620×455×230mm 31.0kg
総重量：270.5kg

OH-4575SMS 個口数：1 掲載：4p
A 2075×165×120mm 12.0kg

OH-5710SMS 個口数：1 掲載：4p
A 2075×165×120mm 14.0kg

OH-5715SMS 個口数：1 掲載：4p
A 2075×165×120mm 23.0kg

OH-5720SMS 個口数：2 掲載：4p
A 2075×165×120mm 23.5kg
B 510×380×120mm 6.3kg
総重量：29.8kg

各製品、替えビニールのご用意等ございます。詳細は当カタログ裏表紙の南榮工業 HP よりご確認ください。

雨よけハウス

AM1227 個口数：1 掲載：6p
A 1820×300×75mm 12.8kg

AM1235 個口数：1 掲載：6p
A 1820×290×95mm 16.0kg

AM1253 個口数：1 掲載：6p
A 1820×310×115mm 21.3kg

AM2235 個口数：1 掲載：6p
A 1820×345×100mm 17.0kg

AM2253 個口数：1 掲載：6p
A 1820×350×125mm 23.3kg

AM2270 個口数：1 掲載：6p
A 1820×360×125mm 30.7kg

AM2294 個口数：2 掲載：6p
A 1820×350×120mm 17.9kg
B 1820×190×110mm 21.4kg
総重量：39.3kg

トマトの屋根

NT-18 個口数：1 掲載：7p
A 1480×280×80mm 8.0kg

NT-27 個口数：1 掲載：7p
A 1490×280×80mm 10.4kg

NT-28W 個口数：1 掲載：7p
A 1454×339×109mm 12.8kg

BNT-18 個口数：1 掲載：7p
A 1480×280×80mm 9.7kg

グリーンハウス

G-5 個口数：1 掲載：8p
A 1430×430×105mm 15.0kg

G-10 個口数：1 掲載：8p
A 1530×390×100mm 20.0kg

NH-10 個口数：1 掲載：8p
A 1530×390×100mm 21.0kg

NH-20D 個口数：2 掲載：8p
A 1375×390×135mm 19.4kg
B 1820×240×70mm 13.6kg
総重量：33.0kg

育苗ハウス

BH-1522 個口数：1 掲載：9p
A 1290×350×140mm 17.0kg

空中栽培セット

KSH-1828 個口数：1 掲載：9p
A 1460×340×110mm 21.5kg

葡萄の雨よけ棚セット

BATS125 個口数：2 掲載：9p
A 1120×325×110mm 10.6kg
B 1815×170×105mm 16.8kg
総重量：27.4kg

果樹ドーム

KD-400 個口数：1 掲載：9p
A 1700×390×105mm 10.8kg

KD-2500 個口数：1 掲載：9p
A 1700×390×105mm 12.0kg

KDTVSET 個口数：1 掲載：9p
A 770×260×120mm 5.0kg

ビニールトンネル

TOASET2110 個口数：1 掲載：10p
A 1930×420×120mm 22.0kg

TOASET2310 個口数：1 掲載：10p
A 2250×425×120mm 26.0kg

BTO-9218 個口数：1 掲載：10p
A 900×350×100mm 7.0kg

BTO-9236 個口数：1 掲載：10p
A 900×350×140mm 10.8kg

防獣パイプ

19×1000P 50 本 個口数：1 掲載：12p
A 1020×200×140mm 21.0kg

19×1200P 50 本 個口数：1 掲載：12p
A 1220×200×140mm 25.0kg

19×1500P 50 本 個口数：1 掲載：12p
A 1520×220×140mm 31.6kg

19×1800P 30 本 個口数：1 掲載：12p
A 1820×185×140mm 23.5kg

19×2100P 30 本 個口数：1 掲載：12p
A 2115×265×75mm 27.0kg

25×1500P 20 本 個口数：1 掲載：12p
A 1520×185×140mm 17.0kg

25×1800P 20 本 個口数：1 掲載：12p
A 1820×185×140mm 21.5kg

25×2100P 20 本 個口数：1 掲載：12p
A 2120×185×140mm 23.0kg

アニマルドアセット

ADS158 個口数：1 掲載：12p
A 2030×160×75mm 9.2kg



南榮工業の商品は複数の個口で
1つの商品というものが多く
あります。

MADE IN JAPAN

南榮工業の菜園ハウスは、全て日本で製造
国内で作物を育てるなら、国産の菜園ハウス
今後も選ばれる製品づくりを目指します

